



ほけんだより 6月



学校
ホームページ



清水特別支援学校 保健室
令和7年6月2日

晴れていたり、雨が降ったり、1日のなかでも気候や気温の変化が激しい時期になってきました。気温の変化に合わせて衣服の調整ができるよう、上着や半袖等の準備をお願いします。

今月の健康診断 予定

日にち	検査等	対象者
6月 6日 (金)	視力検査・聴力検査	全員
6月 12日 (木)	歯科健康診断	全員

健康診断の日は、なるべく欠席しないようお願いします。

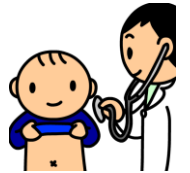


健康診断の練習をしています！

健康診断の前には、クラスの授業や活動などで事前に練習を行っています。

【内科検診】

小学部では教員が医師役となったり、時には児童が医師役となったりして、受診の手順を確認しました。中学部では、検診の目的と手順を確認した後、実際に聴診器を使って心臓の音を聞いて体についても勉強しました。高等部では健康診断の日程や流れについて、事前に学習して検診に臨みました。



【心電図】

検査で使用する吸盤や手足につけるクリップを実際につけて、じっと待つ練習をしました。教室での練習に慣れたら、当日検査する保健室でも事前に練習を繰り返し、当日はみんな前向きに検査に臨むことができました。



昨年、保健室に入ることが難しかった子は保健室に入って診察を受けることができるようになりました。昨年の検診時は緊張していた子は、大きな声で名前を伝えて挨拶ができました。



小学部



小学部



中学部

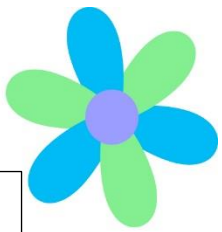
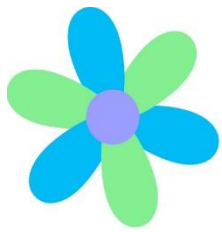


高等部

6月の給食目標

よくかんでたべよう





情報提供の御協力

前編

ありがとうございました

5月の保健だよりで、医療機関を受診する際の工夫について保護者の皆様に伺ったところ、8名の保護者の方からお返事をいただきました。たくさんのお返事、ありがとうございました！

書いていただいた内容をすべて掲載したいのですが、ありがたいことに今回だけでは入りきらないので、2回に分けてお届けします。

健康診断の結果から医療機関への受診が必要になることもあると思いますので、参考にいただければ幸いです。

○Web受診の「その他」の欄などに「自閉症のため言葉で伝えることができないため、痛みや辛さを訴えられませんが、いつもと違う」ということを先に伝えておくことで、受診の際に、再度聞かれることが減ったり、受診時に熱を測れなくても配慮してもらえたりすることがあった。

○病院に行く時は、月間のスケジュールに予定を書きおいたり、1日のスケジュールに予定を入れたりして、あらかじめ伝えておく。

○受診のすぐ後に、ご褒美の予定を入れて、“ちょっと特別なおやつ”などを毎回あげている。

○診察まで時間がある時は一緒にご褒美を買いに行き、“受診の後に食べようね”と約束する。ご褒美が楽しみで病院へ行くのを嫌がらなくなった。

○未就学から福井市口腔保健センターで定期受診をしていたが、市中病院への移行を勧められたので、学校の保健の先生を通じて学校医の大森歯科医院の医院長先生に相談し、現在は福井市口腔保健センターと大森歯科医院の各先生方の協力のもと、両院で交互に定期検診をしながら、完全移行に向けてトレーニングしている。

○かかりつけの小児科は近所の病院なので、あらかじめ親だけで受付を済ませて、待ち時間を教えてもらい、受診のタイミングに合わせて子どもを病院に連れて行くようにしている。

○とにかく病院が苦手で、先生の前の椅子に座ることもできない状態だったため、事前に電話して、その旨を説明しておく。サポートが必要であることも伝えてから受診するとスムーズだった。

○久しぶりの病院を受診する時も同様に事前に電話で説明しておくとうい。

○待っている間、スマホで好きなYouTubeを見せると落ち着いて待つことができた。

